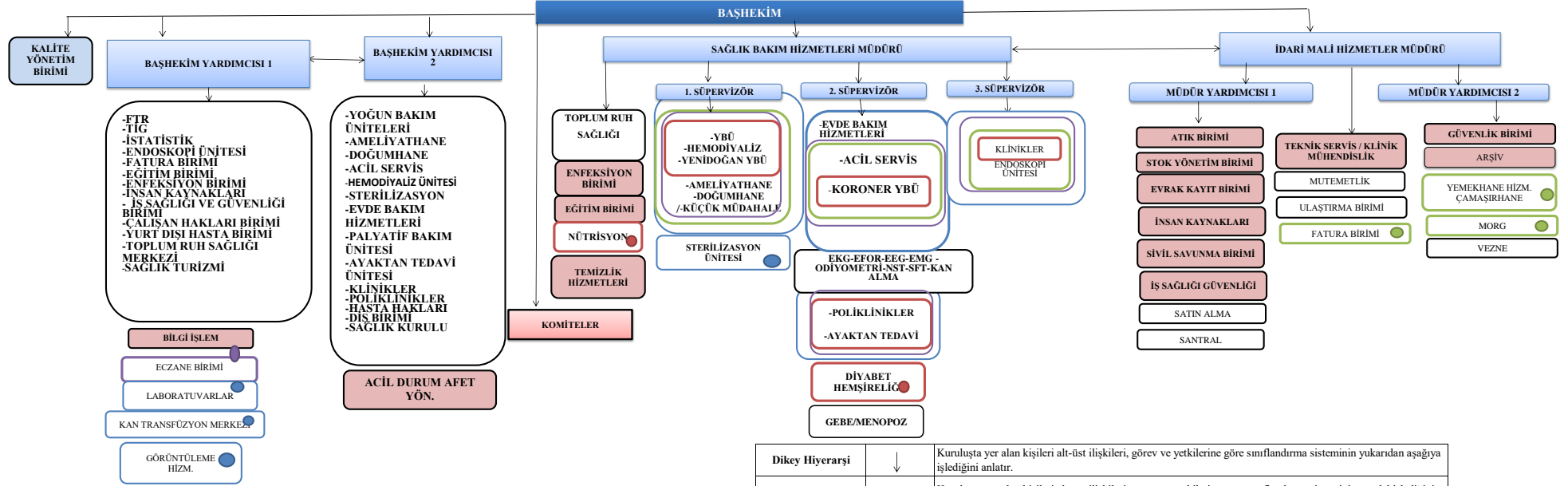




İzmir İl Sağlık Müdürlüğü

TİRE DEVLET HASTANESİ
HASTANE ORGANİZASYON ŞEMASI

Kod	KU.YD.218
Yayın Tarihi	22.12.2020
Rev. No/Tarihi	02/03.11.2021
Sayfa	1.



Başhekim Yardımcısı 1 Uz. Dr. Elife ÖZKAN

Başhekim Yardımcısı 2 Uz. Dr. Yasin KÜÇÜKYAVAŞ

Süpervizör 1 Zehra BİLİR

Süpervizör 2 Aysin ÇELİK

Süpervizör 3 Saniye TUĞRUL

Müdür Yardımcısı 1 Seyhan ÇETİN

Müdür Yardımcısı 2 Papatya ÖZTÜRK

Dikey Hiyerarşi	↓	Kuruluşta yer alan kişileri alt-üst ilişkileri, görev ve yetkilerine göre sınıflandırma sisteminin yukarıdan aşağıya işlediğini anlatır.
Yatay Hiyerarşi	↔	Kuruluşta yer alan kişileri alt-üst ilişkileri, görev ve yetkilerine göre sınıflandırma sisteminin paralel işlediğini anlatır.
Koordinasyon	□	Belirli bir amaca ulaşmak için türlü işler arasında bağlantı, ilişki, düzen ve uyum sağlayan birim veya meslek grubu.
Entegrasyon Merkezi	□	Aralarında karşılıklı bağımlılık bulunan birimlerin ayrıyken sahip olmadıkları özellikleri bir araya gelip elde etme şekli. Entegrasyon merkezi tüm birimlere entegre çalışır.
Entegrasyon Noktası	●	Çerçevesi aynı renk olan birimlerin entegrasyon noktası olduğunu gösteren işaretir. Entegrasyon noktası olarak işaretlenmiş birim aynı renk çerçeve içerisinde bulunan birimlerle entegre çalışır.
Entegre Çalışan Birimler	□	Destek Hizmetleri birimlerinin entegre çalıştığı birimleri gösterir.
Entegre Çalışan Birimler	□	Eczanenin entegre çalıştığı birimleri gösterir.
Entegre Çalışan Birimler	□	Laboratuvar, görüntüleme ve sterilizasyon birimlerinin entegre çalıştığı birimleri gösterir.
Entegre Çalışan Birimler	□	Özel dal hemşireliklerinin (diyabet, nütrisyon) entegre çalıştığı birimleri gösterir.